

# GUIDE METHODOLOGIQUE

Pour la réhabilitation bioclimatique de **l'habitat** collectif



NOUVELLE-CALEDONIE

# PRESENTATION

Ce guide est à **destination des maîtres d'œuvre et des maîtres d'ouvrage** souhaitant s'engager sur un projet de réhabilitation de logements collectifs en Nouvelle-Calédonie.

Il constitue un **outil** à utiliser le plus **en amont** possible des réflexions et études de ces projets.

Il permet d'aider à concevoir de manière plus durable ces projets dans une logique d'**amélioration du confort** pour les usagers, de **diminution de la consommation énergétique et des impacts environnementaux**.

Il est à utilisation et diffusion totalement **libre et gratuite**.

Les auteurs incitent les futurs utilisateurs à s'approprier, personnaliser et faire évoluer cet outil pour une utilisation la plus adaptée possible.

Ce *Guide méthodologique pour la réhabilitation bioclimatique de l'habitat collectif en Nouvelle-Calédonie* a été réalisé dans le cadre du projet REPER-NC.

Ce projet de recherche scientifique, conduit en 2019 en Nouvelle-Calédonie par le *Laboratoire d'Ecologie Urbaine*, vise à optimiser les travaux de rénovation en étudiant très en détail plusieurs axes liés à la qualité environnementale du bâtiment en milieu tropical, et se place dans la continuité du projet REPER conduit en 2018 à La Réunion.



# PRESENTATION

## Auteurs:

Jocelyn MESCHENMOSER, LEU Nouvelle-Calédonie  
Luana CAMATTE, LEU Nouvelle-Calédonie  
Yann ROBICHON, LEU Nouvelle-Calédonie  
Simon Chauvat, LEU Réunion  
Benoît BLANCHARD, Laboratoire EIFFEL  
Jacques GANDEMER, JGC  
Remi LLINARES, DELHOM acoustique



**Ce guide a été financé par le programme PACTE de l'Agence Qualité Construction, l'ADEME et l'Agence Calédonienne de l'Énergie**



**Avec le soutien technique et opérationnel de la SIC**





# Partie 1:

## Fiches méthodologiques

Les fiches ci-après sont un outil, au service des maîtres d'ouvrage et porteurs de projet de réhabilitation d'opération de logements collectifs, visant à **guider la méthodologie de gestion du projet** vers la bonne prise en compte des éléments nécessaires à la réalisation d'une réhabilitation performante et bioclimatique.

Elles sont génériques, non exhaustives, et se veulent être une **base de travail qui devra être adaptée ou complétée** dans le cadre de l'étude d'un projet spécifique. Elles ne prennent pas en compte les caractéristiques propres d'un projet particulier, et tous les cas de figure ne peuvent être abordés précisément, néanmoins, elles peuvent constituer une aide ou un pense-bête pour le conducteur d'opération et le guider dans ses choix de Quand ? Quoi ? Comment ?

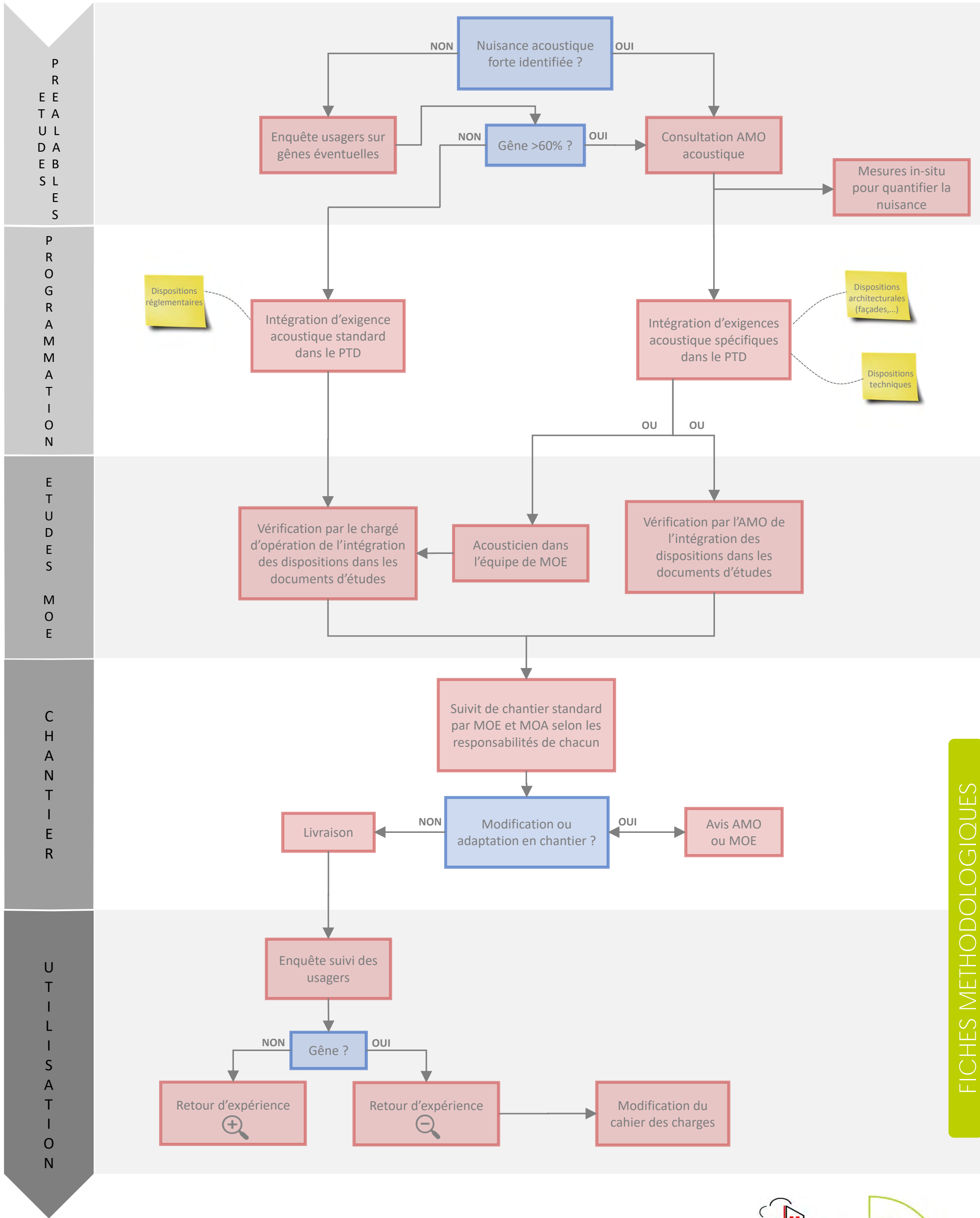
Les fiches sont classées en **5 thématiques** :

- Acoustique
- Confort thermique
- Climatisation
- Ventilation naturelle
- Eau chaude sanitaire

Ces thématiques ont été détaillées car elles peuvent avoir un impact très important sur la performance énergétique ou bioclimatique de l'opération réhabilitée, et comportent de nombreux paramètres à prendre en compte qui sont parfois peu évident à appréhender.

Sur chaque fiche, les éléments à prendre en compte sont détaillés par phase du projet: études préalables, programmation, études de maîtrise d'œuvre, chantier, utilisation.

Le fonctionnement pensé pour ces fiches consiste à suivre le cheminement donné, guide par les flèches en fonction des cas de figures rencontrés, du haut de la fiche, vers le bas.



# CONFORT THERMIQUE

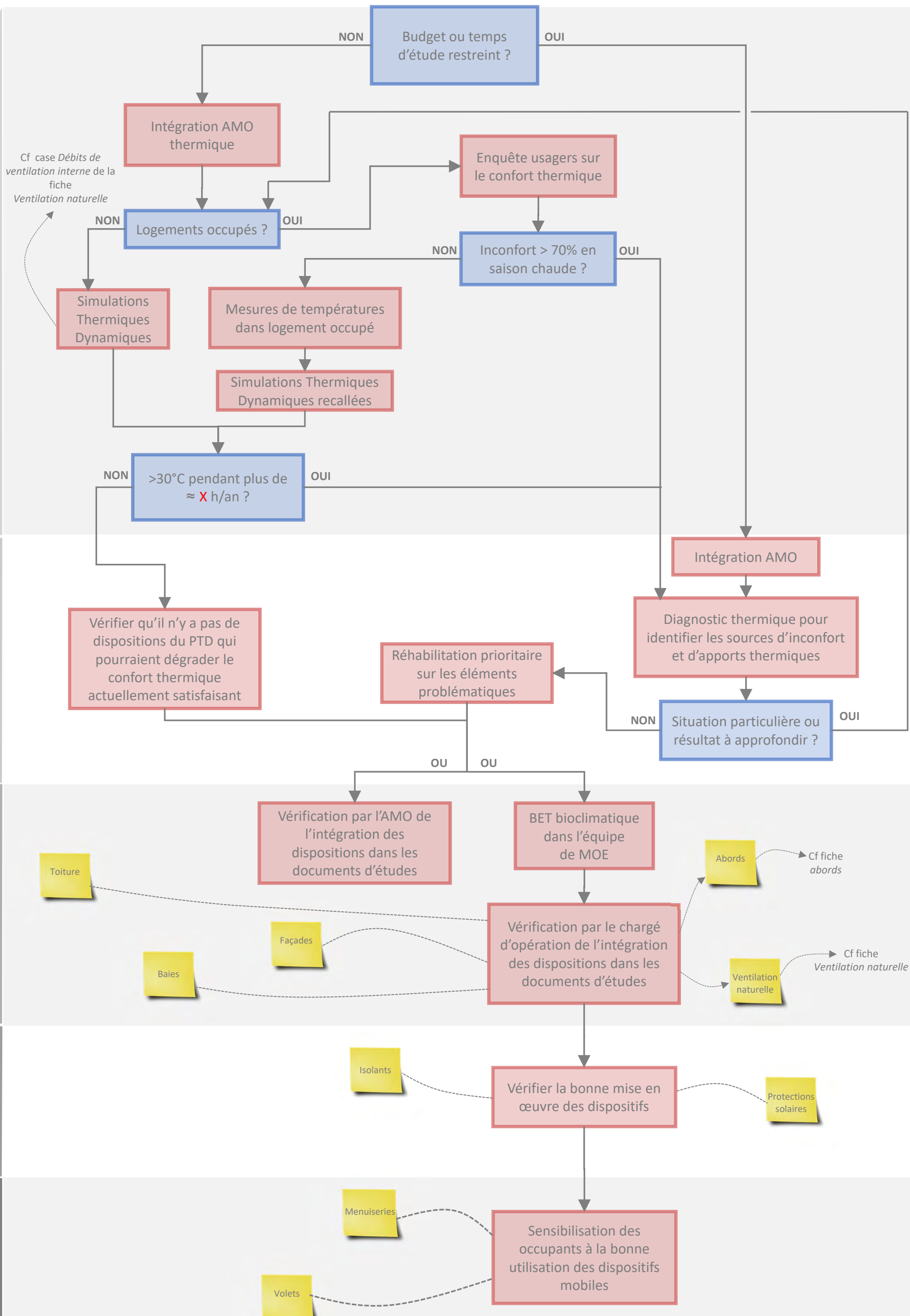
P  
R  
E  
E  
T  
A  
U  
L  
D  
A  
B  
L  
E  
S

P  
R  
O  
G  
R  
A  
M  
M  
A  
T  
I  
O  
N

E  
T  
U  
D  
E  
S  
M  
O  
E

C  
T  
H  
I  
A  
E  
N  
R  
-  
R

U  
S  
T  
A  
I  
L  
I  
O  
N



FICHES METHODOLOGIQUES



# CLIMATISATION

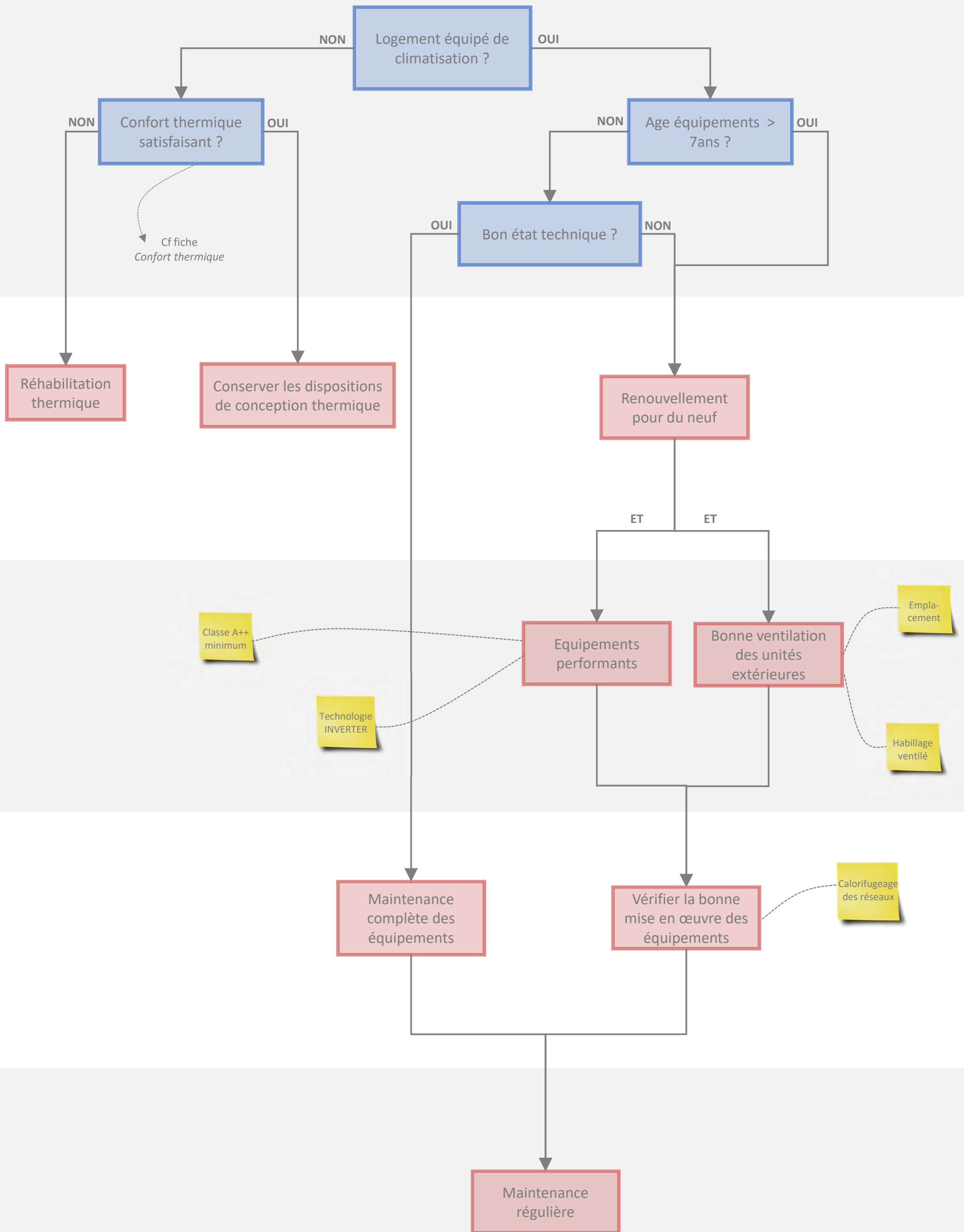
P  
R  
E  
E  
T  
A  
U  
L  
D  
A  
B  
L  
E  
S

P  
R  
O  
G  
R  
A  
M  
M  
A  
T  
I  
O  
N

E  
T  
U  
D  
E  
S  
M  
O  
E

C  
H  
A  
N  
T  
I  
E  
R

U  
T  
I  
L  
I  
S  
A  
T  
I  
O  
N

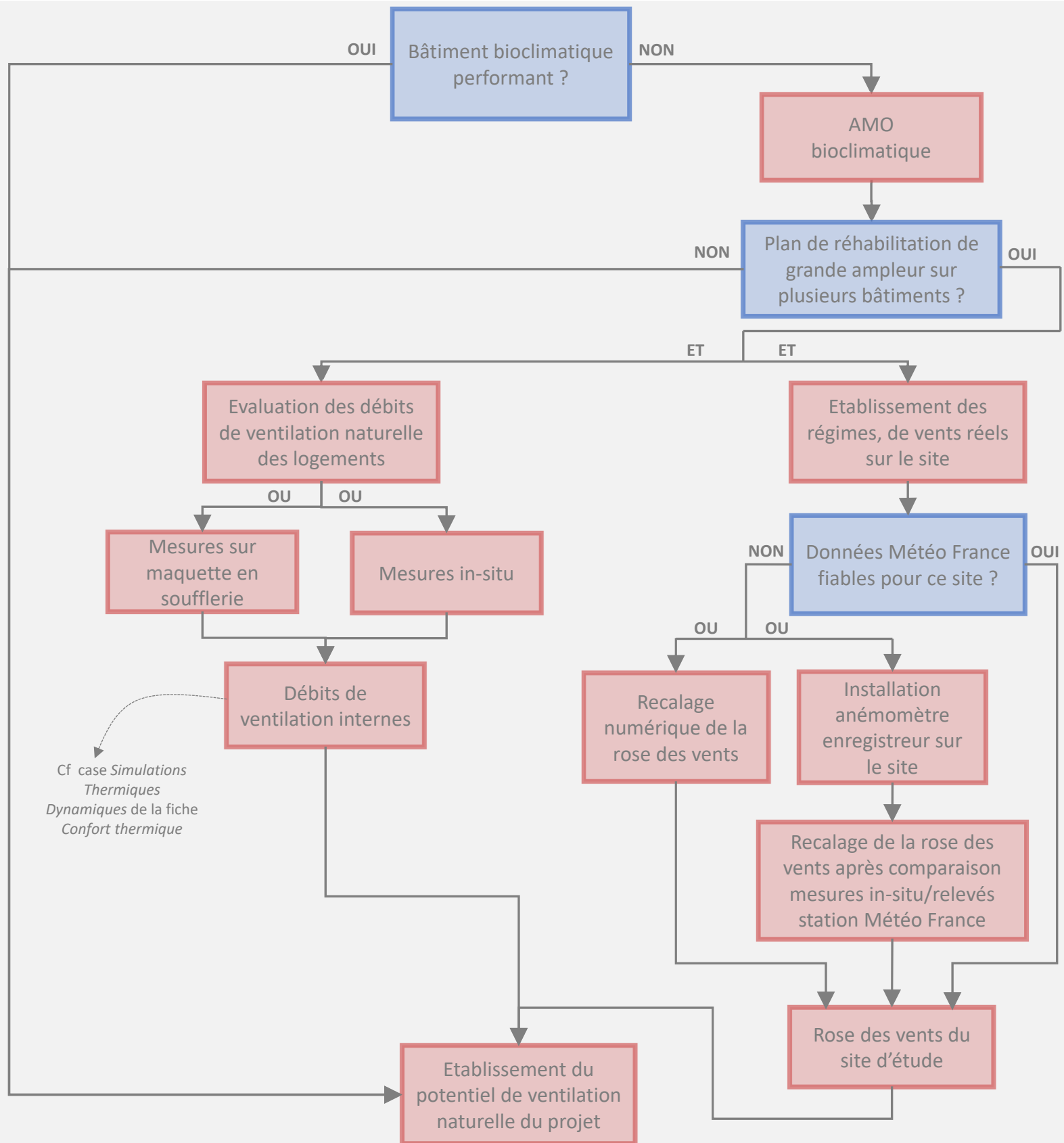


FICHES METHODOLOGIQUES



# VENTILATION NATURELLE

P  
R  
E  
E  
T  
A  
U  
L  
D  
A  
B  
L  
E  
S

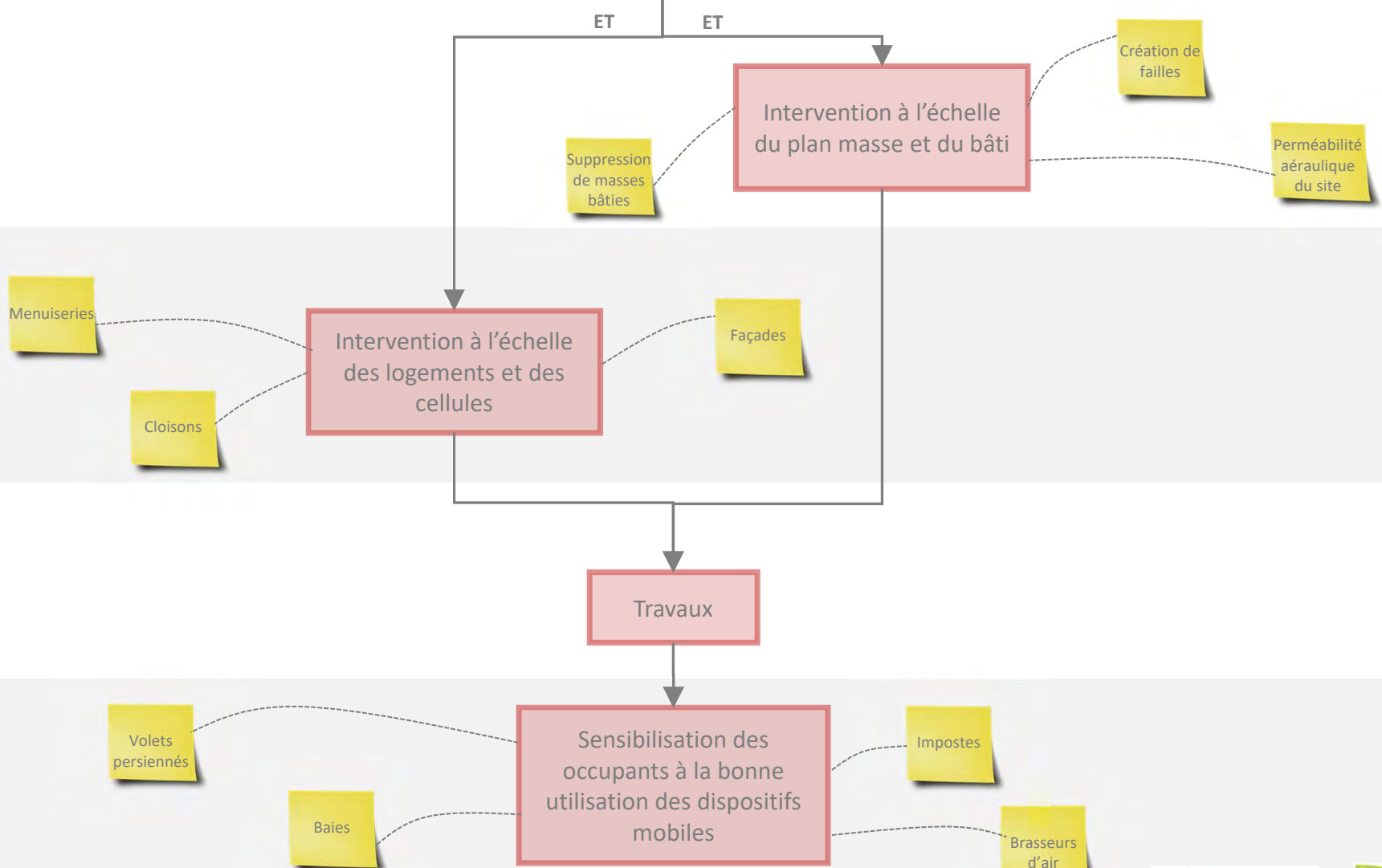


P  
M  
R  
A  
O  
T  
G  
I  
R  
O  
A  
M  
-

E  
T  
M  
U  
O  
D  
E  
S

C  
T  
H  
I  
A  
N  
R  
-  
R

U  
S  
T  
A  
I  
T  
I  
O  
N



FICHES METHODOLOGIQUES

# EAU CHAUDE SANITAIRE

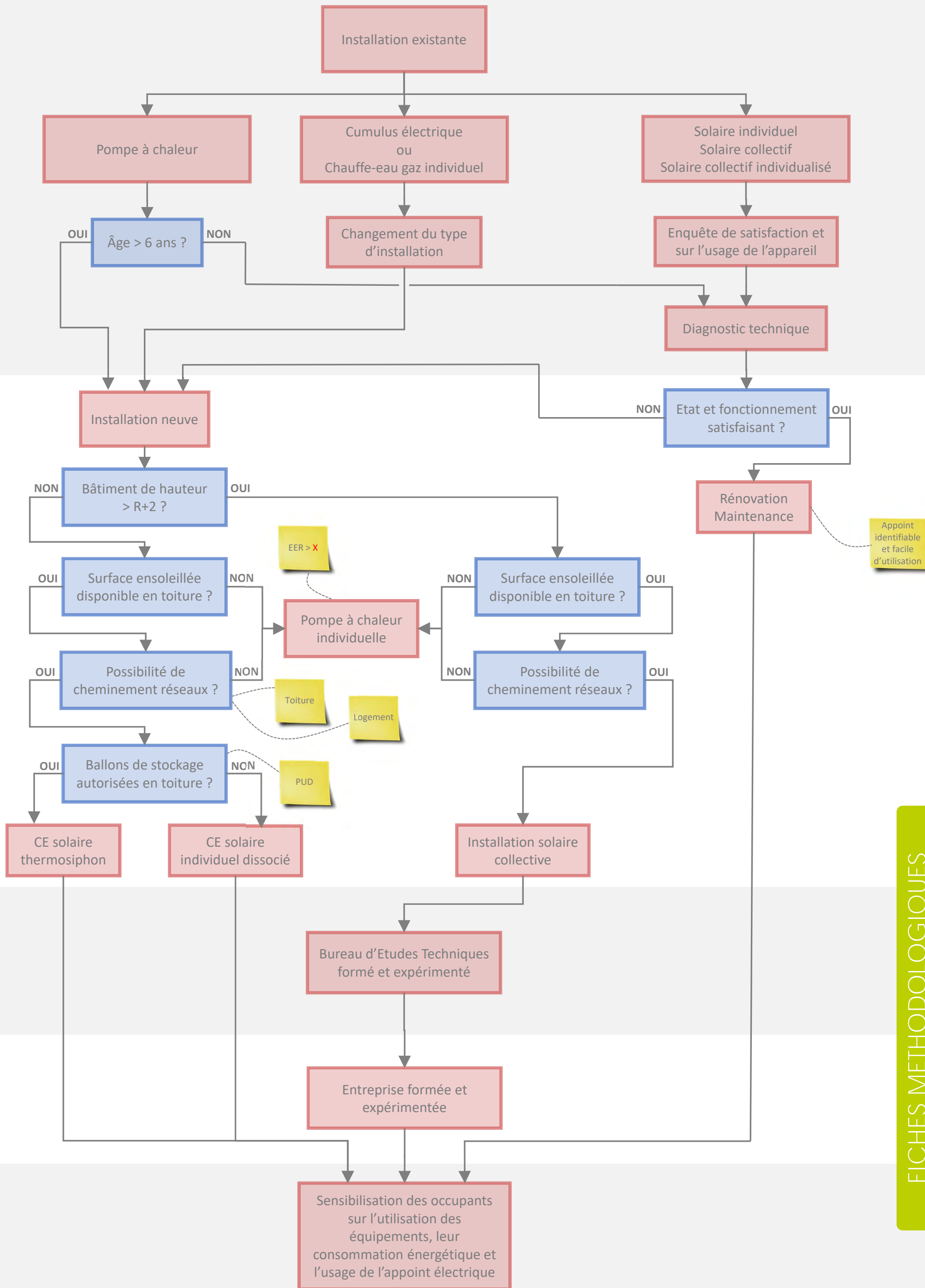
P  
R  
E  
T  
A  
U  
L  
D  
A  
B  
L  
E  
S

P  
M  
R  
A  
O  
T  
G  
I  
R  
O  
A  
N  
M  
-

E  
T  
M  
U  
D  
E  
S

C  
T  
H  
I  
A  
E  
N  
R  
-  
R

U  
S  
T  
A  
I  
L  
I  
O  
-  
N



FICHES METHODOLOGIQUES